



TOA Décor Stone

Natural Stone-Like Special Decorative Coating



TOA Décor Stone

Natural Stone-Like Special Decorative Coating

ท้อโออ เดคอร์ สโตน เป็นวัสดุสำหรับผนังหรือฉาบ เพื่อตกแต่งผนังอาคาร ผลิตจากวัตถุดิบ และเม็ดหินธรรมชาติ คุณภาพสูง ทำให้มีสีสันหลากหลาย คงทนและสวยงาม เสมือนการตกแต่งด้วยหินธรรมชาติ

- น้ำหนักเบากว่าหินธรรมชาติ
- สามารถใช้ตกแต่งพื้นผิวได้หลายรูปแบบและรูปทรง
- ยึดเกาะบนพื้นผิวได้อย่างเหนียวแน่น และทนทานต่อสภาวะอากาศได้เป็นอย่างดี
- การเกาะติดของฝุ่นละอองต่ำ

TOA Décor Stone is a natural stone-like coating manufactured by high quality of raw material and aggregate. It provides colorful, durable and elegance for building as natural stone decoration.

- Light weight
- Good for various surface and design
- Excellent adhesion and weather resistance
- Low dirt-pick-up



TOA Décor Marble

Marble

Splendid and unique by limestone

เดคอร์ มาร์เบิล : เสริมความงามสง่าและมีเอกลักษณ์กับลวดลายหินอ่อน-หินปู



MB002



MB003



MB004



MB005



MB006



MB007

TOA Décor Granite

Granite

Elegance and luxurious with granite-like

เดคอร์ แกรนิต : เพิ่มความหรูหราและโอ่อิ่งแก่อาคารด้วยลวดลายหินแกรนิต



GL002



GL003



GL005

• รหัสเดคส์ GR, GT และ GL หมายถึง จำนวนเดคส์ที่ใช้เพื่อให้ได้เดคส์ตามที่แสดงไว้ / GR 3 เดคส์, GT 2 เดคส์, GL 1 เดคส์
(Color Code : GR 3 parts, GT 2 parts, GL 1 parts)

• เดคส์และลวดลายที่ได้อาจแตกต่างจากที่แสดงในแคตตาล็อกนี้ ขึ้นอยู่กับเทคนิคการใช้งานและข้อจำกัดในการพิมพ์

(Color and pattern shown on this catalog may vary slightly from actual ones to application method and printing limitations.)

TOA Décor Look

Creative and colorful as color-stone

Look

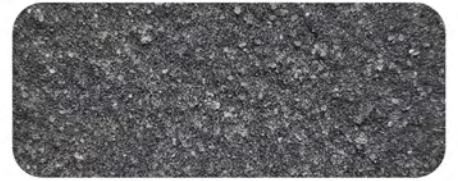
เดคอร ลुक : สร้างสรรค์พื้นผิวด้วยสีสนที่หลากหลายนับร้อยหลากสี



L002A



L002B



L002C



L003A



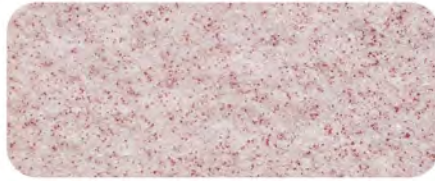
L003B



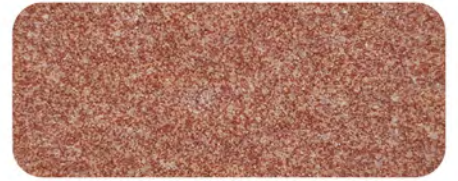
L003C



L010A



L010B



L010C



L004A



L004B



L004C



L005A



L005B



L005C



L006A



L006B



L006C

TOA Décor Sandstone

Natural-like decoration in sandstone

Sandstone

เดคอร แซนสโตน : สวยงามแบบธรรมชาติเสมือนการตกแต่งด้วยหินทราย-หินดินดาน



ST001



ST005



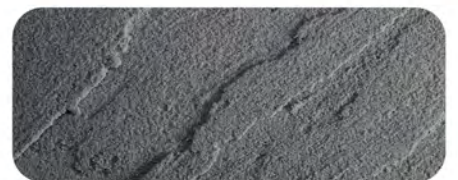
ST007



ST002



ST003



ST004

TOA Décor Stone

Natural Stone-Like Special Decorative Coatings



TOA Décor Stone is a natural stone-like paint based on high quality of acrylic resin and natural stone aggregate. It is extremely durable and excellent adhesion strength on the surface with natural stone-like finishing, various range of color to create natural and elegance texture for exterior and interior decoration.

New Surface

- In order to release humidity and alkali from new concrete, leave it dry for 3 - 4 weeks before coating. An appropriate rate of humidity on surface and relative humidity shall be less than 14% and 80% respectively. It shall be dry, clean and free from efflorescence, oil and dirt.

Surface Preparation

- Scrape all dirt and poorly adhering
- Wipe all fungus and mould growth area with TOA 113 MicroKill. Then leave the surface dry and apply TOA 113 MicroKill 1 coat.

Old Surface

Coating System

System	Product	No. of Coat	Coverage (Sam. / Drum / Application system)	Dilution (%)	Recoat (hrs.)	Application
Primer Coat	TOA AS Primer	1	30 - 35 / GL.	Water 0 - 10%	2 - 3	Roll, Spray
Texture Coat	Deçor Granite	2 - 3	5.5 - 6.0 / Drum	Water 0 - 5%	2 - 4	Spray
	Deçor Look	1 - 2	8 - 10 / Drum	Water 0 - 5%	2 - 4	Spray
	Deçor Marble	2 - 3	5.5 - 6.0 / Drum	Water 0 - 4%	2 - 4	Spray
	Deçor Sandstone	2	5 - 5.5 / Drum	Water 0 - 2%	2 - 4	Plaster
Top Coat	TOA Clear Coat water base	1	30 - 35 / GL.	-	-	Spray

Remark : 1. Leave texture coat dry for 8-10 hrs. before spraying TOA Clear Coat water base for 1 time
2. Drying time may vary on atmosphere while coating

*1 Drum = 25 Kilograms

ทีโอเอ เดคคอร์ สโตน เป็นวัสดุพ่น-ฉาบตกแต่งผนังอาคารที่ผลิตขึ้นจากอะคริลิกเรซินคุณภาพพิเศษและเม็ดหินธรรมชาติ ทำให้มีคุณสมบัติด้านความคงทนแข็งแรง การยึดเกาะที่เหนียวแน่นและความสวยงาม เหมาะสำหรับการตกแต่งที่ต้องการความหรูหราและความสวยงามแบบหินธรรมชาติ พร้อมสีเส้นและรูปแบบหลากหลายตามรูปแบบการใช้งานต่างๆ สามารถใช้ได้ทั้งภายนอกและภายใน

พื้นผิวผนังปูนฉาบใหม่

- หลังจากการฉาบผนังปูนควรทิ้งไว้ประมาณ 3-4 สัปดาห์ก่อนการใช้สี เพื่อให้ต่างและความชื้นในปูนลดลง
- พื้นผิวผนังปูนฉาบควรมีความชื้นน้อยกว่า 14% และความชื้นสัมพัทธ์ต่ำกว่า 80%
- พื้นผิวผนังปูนฉาบต้องแห้งสนิทและสะอาด ปราศจากคราบเกลือ ไขมัน หรือสิ่งสกปรกต่างๆ

การเตรียมพื้นผิว

- ขจัดฟิล์มสีที่หลุดล่อน และฝุ่นของสีเก่าที่หมดอายุออกให้หมดบริเวณที่มีเชื้อราต้องขจัดออกโดยล้างด้วยน้ำยาฆ่าเชื้อรา ทีโอเอ 113 ไมโครคิล จากนั้นทิ้งไว้ให้แห้ง แล้วล้างด้วยน้ำยาฆ่าเชื้อรา ทีโอเอ 113 ไมโครคิล 1 เทียว

พื้นผิวปูนเก่า

ระบบสี

ขั้นตอน	ผลิตภัณฑ์	จำนวนเที่ยว	การปกคลุมพื้นที่ (ตรม./ถึง/ระบบการทำงาน)	การเจือจาง (%)	แห้งทับได้ (ชม.)	วิธีใช้
สีรองพื้น	ทีโอเอ เอ เอส ไพร์เมอร์ สูตรน้ำ	1	30 - 35 / กล.	น้ำ 0 - 10%	2 - 3	กลิ้ง - พ่น
สีชั้นลวดลาย	เดคคอร์ แกรนิต	2 - 3	5.5 - 6.0 / ถึง	น้ำ 0 - 5%	2 - 4	พ่น
	เดคคอร์ ลูค	1 - 2	8 - 10 / ถึง	น้ำ 0 - 5%	2 - 4	พ่น
	เดคคอร์ มาร์เบิล	2 - 3	5.5 - 6.0 / ถึง	น้ำ 0 - 4%	2 - 4	พ่น
	เดคคอร์ แซนสโตน	2	5 - 5.5 / ถึง	น้ำ 0 - 2%	2 - 4	ฉาบ
สีเคลือบ	ทีโอเอ เคลียร์ โค้ท สูตรน้ำ	1	30 - 35 / กล.	-	-	พ่นหนา

หมายเหตุ 1. หลังการทำงานสีชั้นลวดลายเรียบร้อยแล้ว ทิ้งไว้ให้แห้งอย่างน้อย 8 - 10 ชม. ก่อนการพ่นสีทับหน้าทีโอเอ เคลียร์ โค้ท สูตรน้ำ จำนวน 1 เทียว
2. ระยะเวลาการแห้งของสีอาจเปลี่ยนแปลงได้ ขึ้นอยู่กับสภาวะอากาศในการทำงานขณะนั้น

*1 ถึง = 25 กิโลกรัม



บริษัท ทีโอเอ เพ้นท์ (ประเทศไทย) จำกัด (มหาชน)

เลขที่ 31/2 หมู่ที่ 3 ถนนบางนา-ตราด ตำบลบางเสาธง อำเภอบางเสาธง จังหวัดสมุทรปราการ 10570
โทรศัพท์ 02 335 5555 โทรสาร 02 312 8927 เบอร์โทรศัพท์ฉุกเฉิน 02 335 5999

TOA PAINT (THAILAND) PUBLIC COMPANY LIMITED

31/2 Moo 3, Bangna-Trad Road, Bangsaothong, Bangsaothong, Samutprakan 10570
Tel. +66 2335 5555 Fax. +66 2312 8927 Emergency call : +66 2335 5999



www.toagroup.com